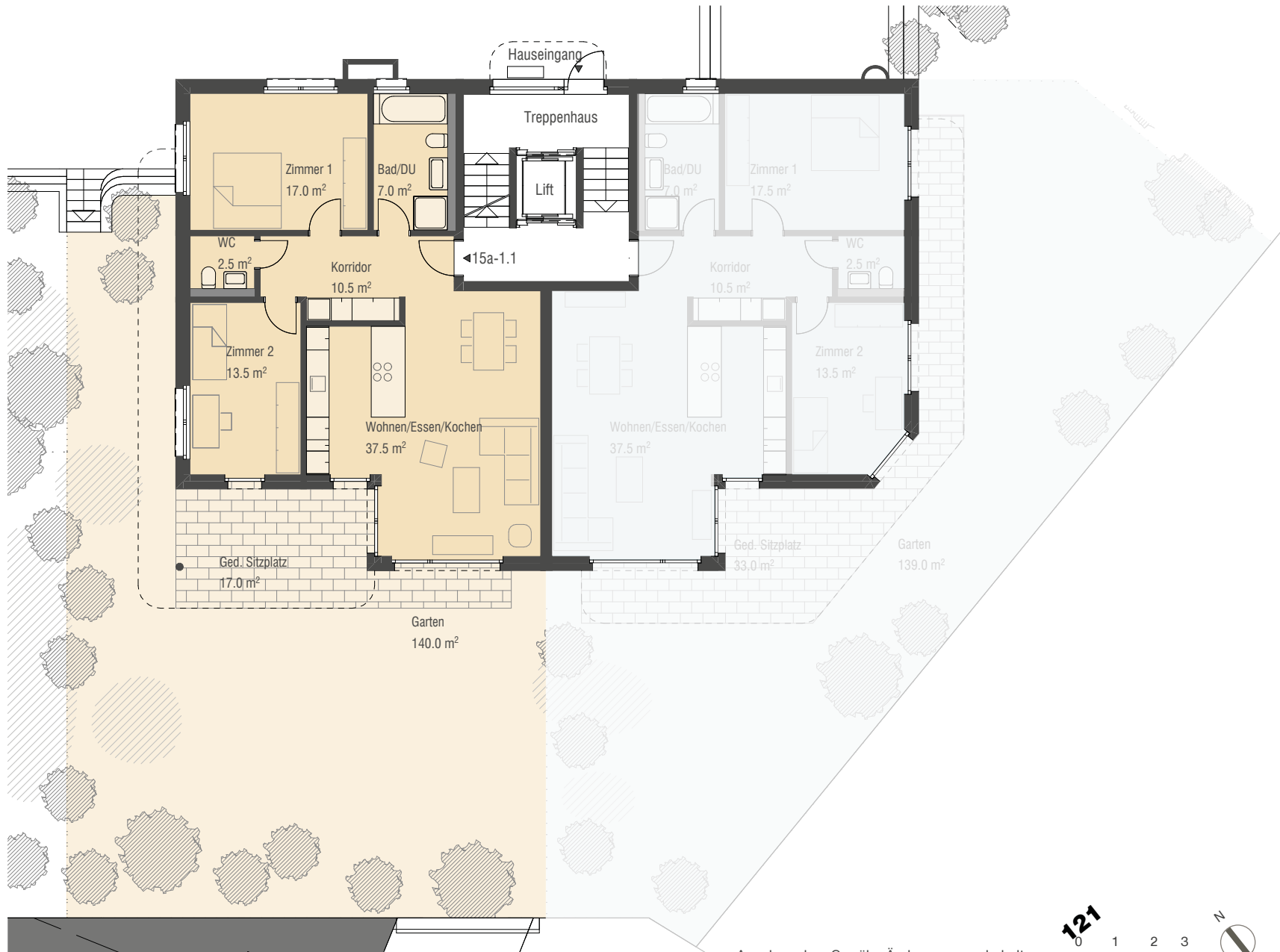
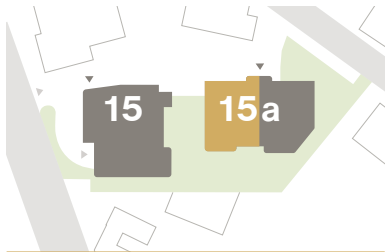


## 3½-Zimmer- Garten-Wohnung

Ruopigenstr. 15a | 6015 Luzern

Etage	Erdgeschoss
Wohnungsnummer	15 a-1.1
Wohnfläche	92.0 m <sup>2</sup>
Keller / Waschen	15.0 m <sup>2</sup>
Aussenfläche	157.0 m <sup>2</sup>
davon gedeckt	17.0 m <sup>2</sup>



**Verkauf:**  
GEWAL Immobilien-Treuhand AG  
6005 Luzern  
T 041 310 40 30  
info@gewal.ch  
www.gewal.ch

**Architekt und Totalunternehmer:**  
Schoch + Partner AG  
6048 Horw  
www.schochpartner.ch