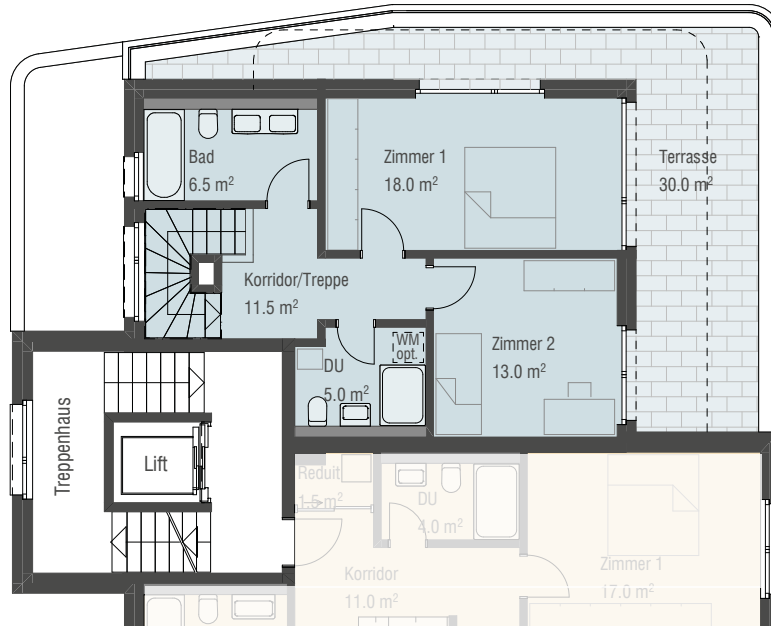


## 4 1/2-Zimmer- Maisonette-Wohnung

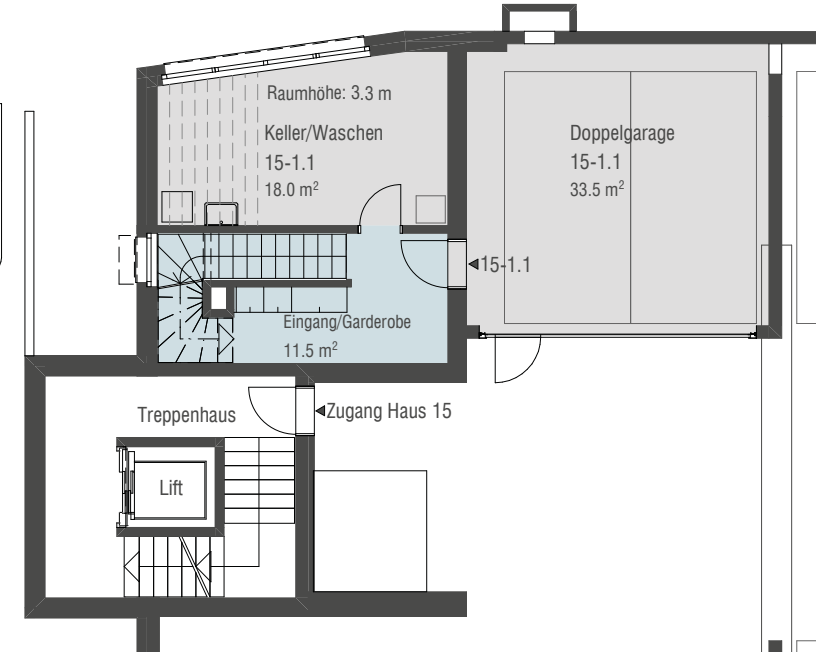
Ruopigenstr. 15 | 6015 Luzern

Etagen Unter-, Erd- + Obergeschoss

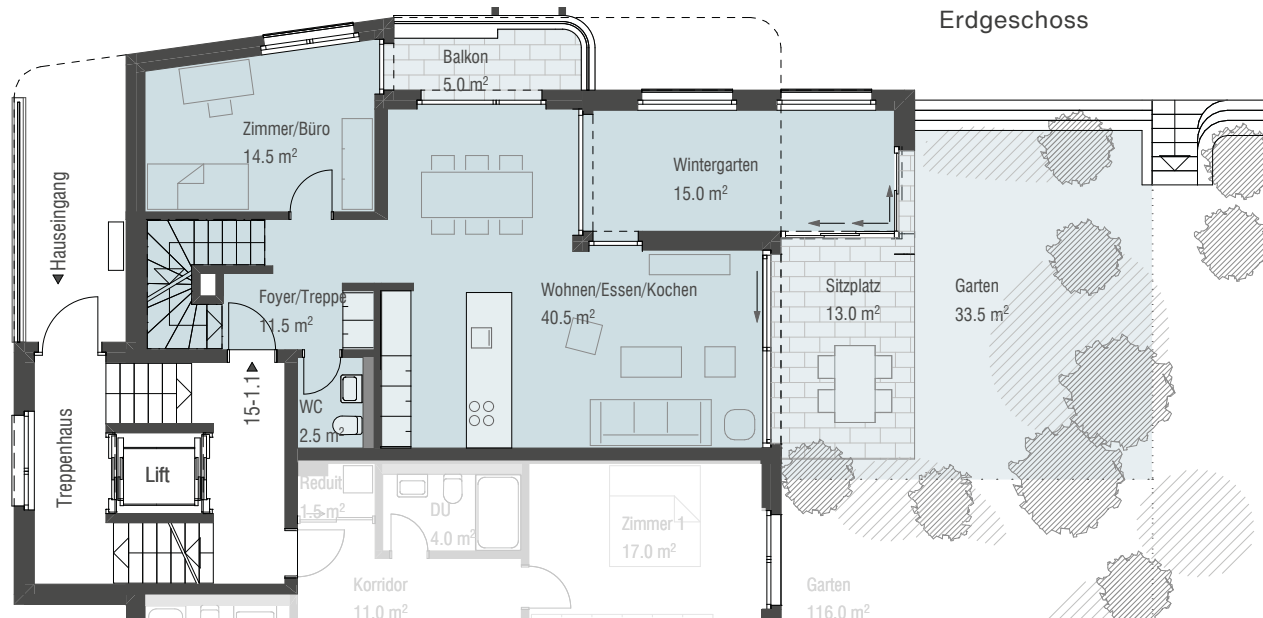
Wohnungsnummer	15-1.1
Wohnfläche	141.5 m <sup>2</sup>
Wintergarten	15.0 m <sup>2</sup>
Keller / Waschen	18.0 m <sup>2</sup>
Aussenfläche	81.5 m <sup>2</sup>
davon gedeckt	25.0 m <sup>2</sup>



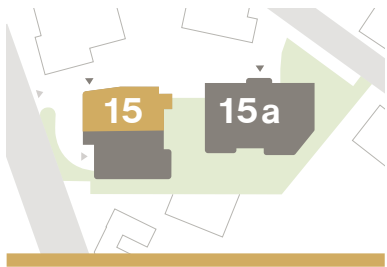
Obergeschoss



Untergeschoss



Erdgeschoss



**Verkauf:**  
 GEWAL Immobilien-Treuhand AG  
 6005 Luzern  
 T 041 310 40 30  
 info@gewal.ch  
 www.gewal.ch

**Architekt und Totalunternehmer:**  
 Schoch + Partner AG  
 6048 Horw  
 www.schochpartner.ch

