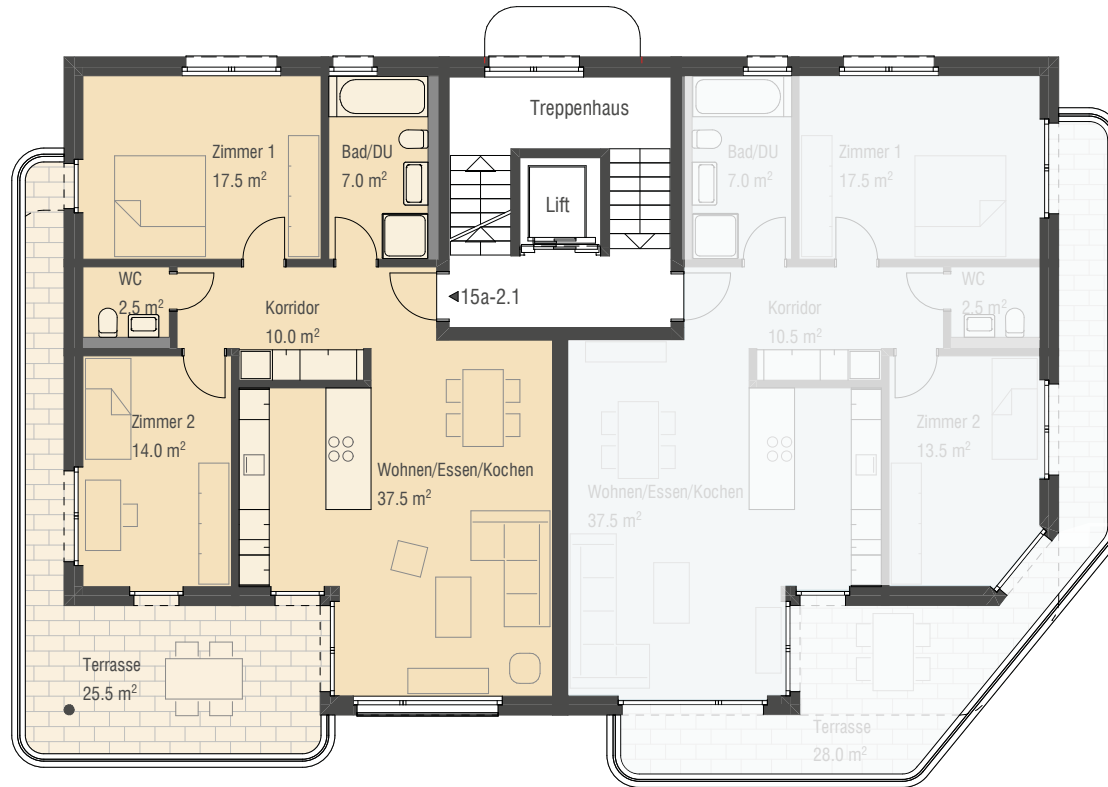
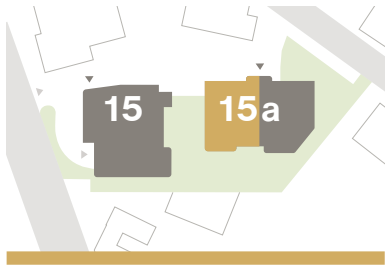


## 3½-Zimmer-Wohnung

Ruopigenstr. 15a | 6015 Luzern

Etage	Obergeschoss
Wohnungsnummer	15a-2.1
Wohnfläche	92.0 m <sup>2</sup>
Keller / Waschen	16.5 m <sup>2</sup>
Aussenfläche	25.5 m <sup>2</sup>
davon gedeckt	25.0 m <sup>2</sup>



**Verkauf:**  
GEWAL Immobilien-Treuhand AG  
6005 Luzern  
T 041 310 40 30  
info@gewal.ch  
www.gewal.ch

**Architekt und Totalunternehmer:**  
Schoch + Partner AG  
6048 Horw  
www.schochpartner.ch

