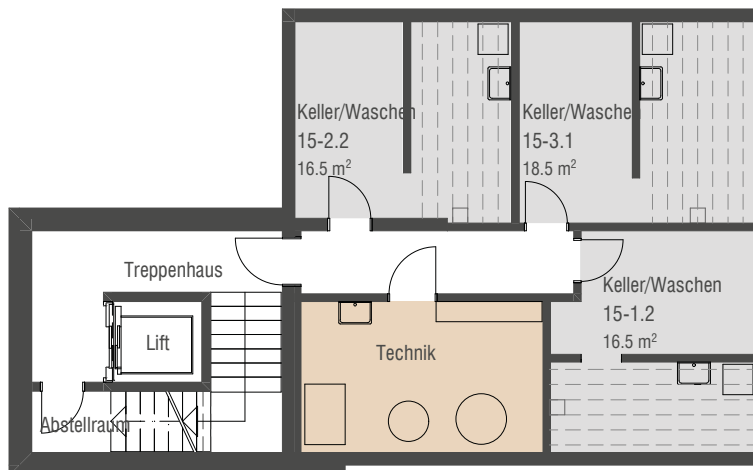
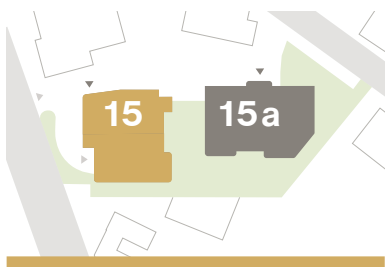


## Keller

Ruopigenstr. 15 | 6015 Luzern



2. Untergeschoss Haus 15



### Verkauf:

GEWAL Immobilien-Treuhand AG  
6005 Luzern  
T 041 310 40 30  
info@gewal.ch  
www.gewal.ch

### Architekt und Totalunternehmer:

Schoch + Partner AG  
6048 Horw  
www.schochpartner.ch

