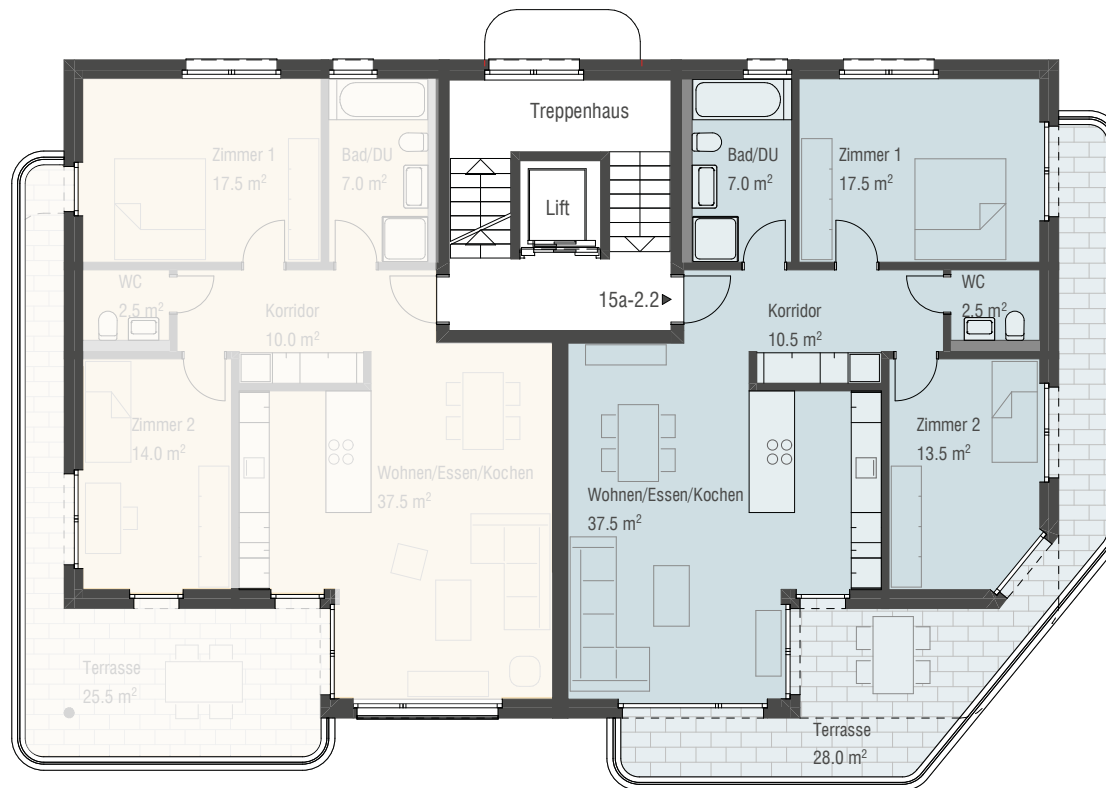
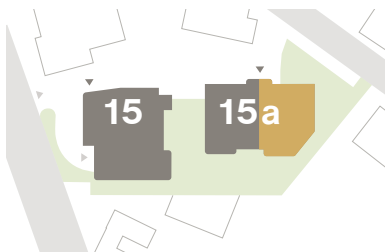


3½-Zimmer-Wohnung

Ruopigenstr. 15a | 6015 Luzern

Etage	Obergeschoss
Wohnungsnummer	15 a-2.2
Wohnfläche	92.0 m ²
Keller / Waschen	16.5 m ²
Aussenfläche	28.0 m ²
davon gedeckt	10.5 m ²



Verkauf:
GEWAL Immobilien-Treuhand AG
6005 Luzern
T 041 310 40 30
info@gewal.ch
www.gewal.ch

Architekt und Totalunternehmer:
Schoch + Partner AG
6048 Horw
www.schochpartner.ch

